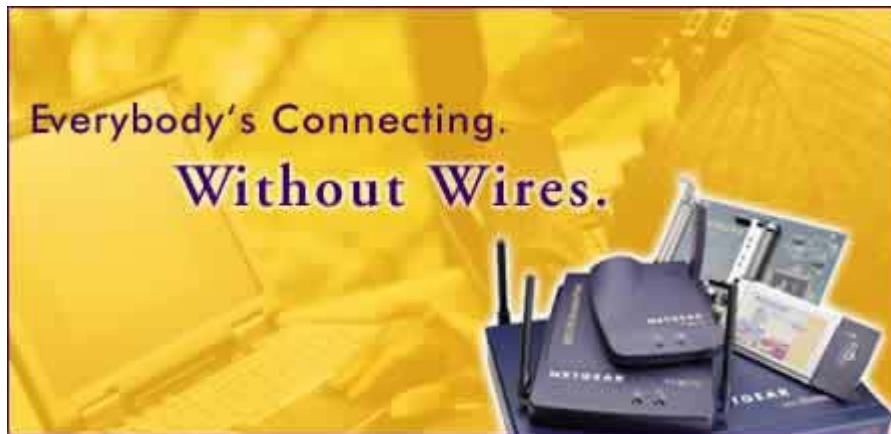




# NETGEAR®

Everybody's connecting.

(Ver 1.0)



Edited By **NETGEAR KOREA**



802.11 (WLAN) , ,가 LAN 가 가 .  
 가 . 802.11 가  
 “ 가 ”  
 WLAN 가 . 802.11 , ,  
 가 ( WLAN 108 Mbps 가 , 11 Mbps , 54 Mbps ,가  
 , IT .  
 WLAN . 802.11 , 802.11  
 가 .

## 802.11b

: 11 Mbps, 3 , AP 32 , 2.4 GHz  
 802.11b 3 , 3 . 4.5  
 Mbps 802.11b 가  
 802.11b  
 802.11b Access Point가 가 .  
 , ,  
 802.11b (DSSS)  
 . DSSS .

- : 802.11b , , Access Point(AP)
- 가 : 802.11g 802.11 .
- : Wi-Fi .
- : 500 가 .
- : 802.11b , 가 가
- 802.11b .



# NETGEAR

Everybody's connecting.

(WEP) . 48, 64, 128 802.11b 가 가

- 802.11b : 802.11b
- 가 : 802.11b 802.11a
- : 802.11b



- 가 : 가 , Access Point가 . 802.11b
- : 2.4GHz
- : 128 WEP , 802.11b 가 WLAN 802.1x / VPN



## 802.11a

802.11a : 54 Mbps, 8 , AP 64 , 5 GHz  
 27 Mbps 가 802.11a . 802.11a 가  
 54 Mbps 가 (2.4 GHz)가 802.11b 가  
 Access Point가

802.11a 802.11b (OFDM)

802.11a 802.11b

- : 54 Mbps, (108 Mbps – 가).
- : Access Point가 , Access Point
- : 5 GHz ( 가 , 가

802.11a WEP , 152  
 , 802.11b

- : 802.11a 108 Mbps
- ( 가)
- : AP 가
- : 가
- : 5 GHz 가

. Voice VoIP





**NETGEAR**

Everybody's connecting.

- : 802.11b 802.11g
- : 가 , 802.11a AP 200 , 802.11b 가
- : 802.11a

**802.11g**

: 54 Mbps, 3 , 2.4 GHz

802.11g 802.11b , LAN  
 802.11g 7-16 Mbps 54 Mbps  
 802.11g 2.4 GHz , OFDM  
 11 Mbps 802.11g 802.11b  
 가 , 802.11g 2003 5 2003

- : 54 Mbps
- : 802.11b IEEE
- : 가
- : 2.4 GHz 가 , 5 GHz

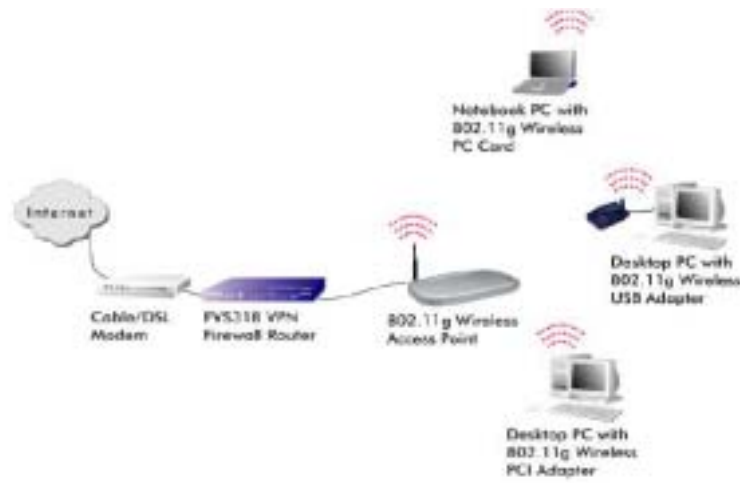
802.11g 802.11b 40, 60, 128 WEP

- 802.11b : 802.11g 802.11b 802.11b
- : 가 2.4 GHz . 802.11g
- 802.11b 3 5
- : 802.11g가 802.11b 가 , 802.11a
- 802.11



# NETGEAR

Everybody's connecting.



- 가 : 가 , , , ,
- 가 : 2003 5
- : 802.11a 802.11g ,
- : 802.11g 802.11b 가
- : 802.11g 802.11a(8 ) (3 ) .

## Dual Band

: 54 Mbps 11 Mbps, 8+3 , AP 64 , 2.4GHz 5 GHz

802.11b PC AP 가 , 가  
WLAN 802.11b 802.11a , 가  
“ ” 가

- : 802.11a 802.11b .
- : WLAN 가 , ,
- : 11 .
- WLAN : .
- : 가
- : 가 , WEP MAC
- 가 .



- WLAN: 802.11a 802.11b 가 WLAN 가
- 802.11g 가 가
- (11 )
- 가



- 802.11g : 11 Mbps(802.11b) 802.11g
- : 802.11a, b g
- :

– 2.4GHz 22 44 Mbps

: 22 44 Mbps, 3 , AP 32 , 2.4GHz, 802.11b b+

- WLAN 802.11b 가 (PBCC) 가 802.11a
- 802.11g 가 가
- 가 , 가

- :
- 가



- 가
- 가: Wi-Fi 가

**IEEE**

	802.11b IEEE & Wi-Fi	802.11a IEEE & Wi-Fi	IEEE & Wi-Fi	802.11g 2003. 5	802.11b+ ( )
802.11a	Y	N	Y	N	N
802.11b	N	Y	Y	Y	N
	Y	Y	Y	Y	N
802.11g	N	Y	Y	Y	N
802.11b+( )	N	N	N	N	Y

**IEEE**

	802.11b IEEE & Wi-Fi	802.11a IEEE & Wi-Fi	IEEE & Wi-Fi	802.11g 2003. 5	802.11b+ ( )
	99. 9	99. 9	99. 9	2003. 5	
	11 Mbps	54 Mbps *	11 & 54 Mbps **	54 Mbps	22 44 Mbps
	4-5 Mbps	27 Mbps	27 Mbps	20-25 Mbps (tbd)	6 Mbps
	2.4 GHz	5 GHz	2.4 & 5 GHz	2.4 GHz	2.4 GHz
가	83.5 MHz	300 MHz	300 MHz	83.5 MHz	83.5 MHz
	DSSS/CCK	OFDM	DSSS/CCK & OFDM	DSSS/PBCC	PBCC
/	11/3	12/8	11/3 + 12/8	11/3	11/3

(\* 72 Mbps)

(\*\* 108Mbps)





# NETGEAR

Everybody's connecting.

## Access Point (AP) ?

Access Point LAN

Access Point(AP)

LAN

. AP

LAN

AP WLAN

. AP가

가

. AP

100

1,000

AP가

## Access Point가 ?

?

AP

WLAN

AP가

LAN

AP

(NIC)

?

LAN

PC NIC(

PC

(PCMCIA

16

32

),

USB,

),

PCI

. NIC

가 WLAN

?

WLAN

802.11

WLAN

AP 가

LAN

LAN

AP



Access Points, Routers and Adapters



# NETGEAR

Everybody's connecting.

가 PC 가 WLAN  
 . Access Point , PC가  
 / 가 가  
 / , , ,  
 PC



WLAN , ?  
 ( , 가 /DSL ) . Access Point가 . Access Point  
 AP



802.11b 802.11a 802.11g ?

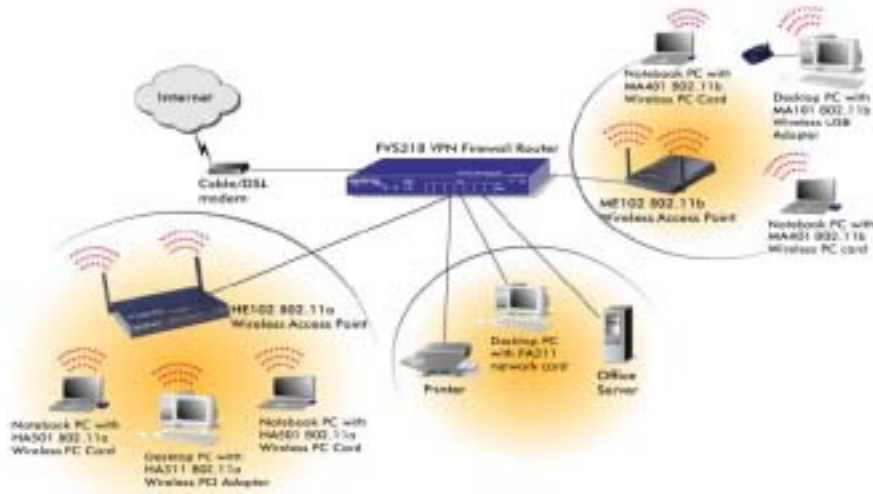


# NETGEAR

Everybody's connecting.

802.11a가 802.11b 가 ? 가 802.11b

802.11a 802.11b 가 가 , AP ? 가 , AP 가 .



802.11b 802.11a 가 ? 802.11a . Dual Band AP

WEP가 가 ? WEP

WEP 가 WLAN Access Point CPU WEP 가 가 . Access Point

802.11b 가 ? . 2.4 GHz , , . 802.11a

WEP 가 ?

WLAN PC, 2.4 GHz , 10 가 . 802.11b 802.11g



**802.11g** 가                      **802.11a** 가                      ? 54 Mbps  
**802.11g**                      **802.11b**                      ?                      가가                      ?                      가  
 802.11g                      802.11b                      IEEE                      802.11b                      가  
 11 Mbps  
**WPA**가                      ?                      Wi-Fi                      WEP  
 (WPA)                      802.11i                      WEP  
 , WPA                      WEP  
 (TKIP)                      , WPA                      IEEE 802.1x                      Wi-Fi  
 . Wi-Fi                      2003                      , 2003                      Wi-Fi  
**802.11**                      ?                      WLAN                      2.4 GHz                      2 Mbps  
 802.11 가                      802.11  
 1) IEEE 802.11                      가                      802.11b  
 2) 1997                      가                      LAN                      가                      ?                      LAN                      LAN                      LAN                      가