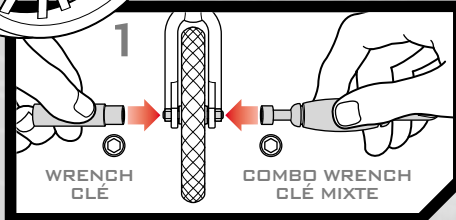
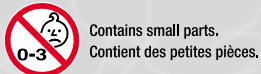
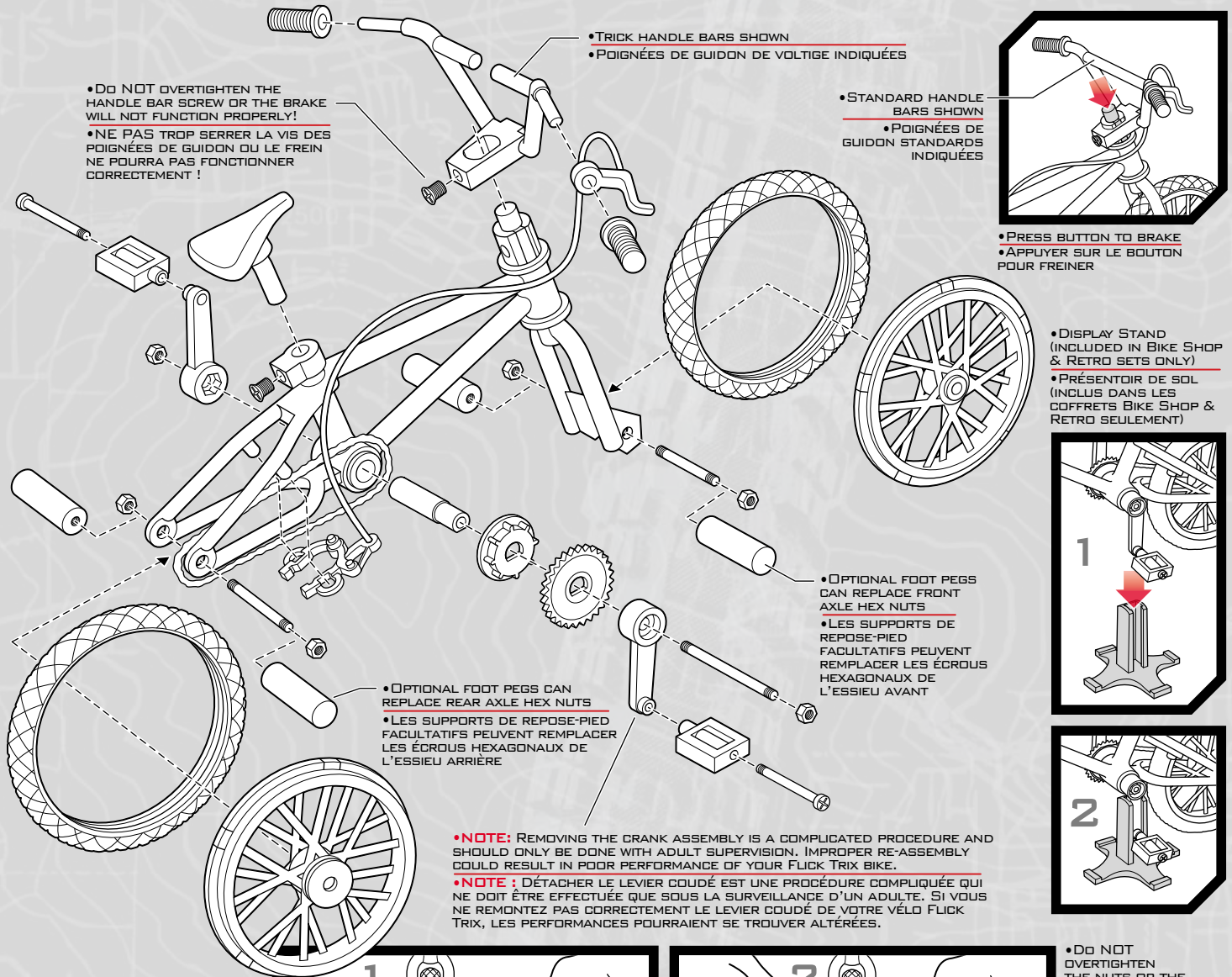
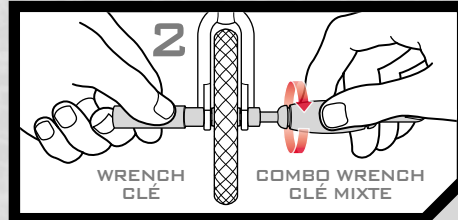


REAL BIKES.  
UNREAL TRICKS.™

## INSTRUCTION GUIDE • MODE D'EMPLOI



- INSERT BOTH WRENCHES ONTO HEX NUTS
- INSÉRER LES DEUX CLÉS SUR LES ÉCROUS HEXAGONAUX



- HOLD WRENCH WHILE TURNING COMBO WRENCH TO LOOSEN OR TIGHTEN HEX NUTS
- TENIR LA CLÉ PENDANT QUE VOUS TOURNEZ LA CLÉ MIXTE POUR DESSERRER OU SERRER LES ÉCROUS HEXAGONAUX

- DO NOT OVERTIGHTEN THE NUTS OR THE WHEEL MAY NOT SPIN FREELY!
- NE PAS TROP SERRER LES ÉCROUS OU LA ROUE NE POURRA PAS TOURNER LIBREMENT !

**WARNING:**  
CHOKING HAZARD — Small parts.  
Not for children under 3 years.

**AVERTISSEMENT:**  
RISQUE D'ÉTRANGLEMENT — Des petites pièces.  
Ne convient pas aux enfants de moins de 3 ans.

THE ITEM INSIDE THIS PACKAGE MAY VARY FROM THE PHOTOGRAPHS AND/OR ILLUSTRATIONS. Please retain this information for future reference. Please remove all packing material before giving to children. An adult should periodically check this toy to ensure no damage or hazards exists, if so, remove from use. Children should be supervised during play. Flick Trix™ and Real Bikes. Unreal Tricks™ are trademarks of Spin Master Ltd. © 2009 Spin Master Ltd. All rights reserved.

L'objet dans cet emballage peut différer des photographies et/ou illustrations. Veuillez conserver les présentes informations pour référence future. Enlever tous les matériaux d'emballage avant de donner le produit à des enfants. Un adulte devrait contrôler ce jouet de temps en temps pour assurer qu'il n'y a pas de dommages ni de risques. En cas de problème, ne l'utilisez plus. Les enfants doivent être supervisés pendant qu'ils jouent. Flick Trix™ et Real Bikes. Unreal Tricks™ sont des marques de commerce de Spin Master Ltd. © 2009 Spin Master Ltd. Tous droits réservés.

SPIN MASTER LTD., 450 FRONT STREET WEST, TORONTO, ON M5V 1B6 CANADA. Spin Master, Inc., PMB #10053, 300 International Drive, Suite 100, Williamsville, NY 14221. Spin Master Toys Far East Limited, RM # 1113, 11/F, Chinachem Golden Plaza, 77 Moody Rd., Tsimshatsui E., Kowloon, HK. Spin Master Toys UK Ltd., Riverhead House, Boston Drive, Bourne End, Buckinghamshire, SL8 5YS, United Kingdom. Customer Service: 01628 535 000 - Email: [ukservice@spinmaster.com](mailto:ukservice@spinmaster.com), [Customer\\_Care@spinmaster.com](mailto:Customer_Care@spinmaster.com), [Customer\\_Care@spinmaster.com](mailto:Customer_Care@spinmaster.com) - E-mail: [toys@spinmaster.com](mailto:toys@spinmaster.com) • Customer Service / Service à la clientèle : 0870 850 8408 • Spin Master France - 36 rue de Sully - 92100 Boulogne Billancourt - France Service Après-Vente - Numéro vert : 0800 803 355 ou E-mail : [jouets@spinmaster.com](mailto:jouets@spinmaster.com) - Site internet : [www.spinmaster.fr](http://www.spinmaster.fr)